

## S17微型真空液泵系列

### 产品彩页

2020成都海霖科技有限公司版权所有

### 产品简介

S17系列微型真空液泵是一种微小体积的液气两用泵，兼具液泵和真空气泵功能。既可以用于传输液体介质，也可以用于传输气体或气液混合介质。

S17系列微型水泵属于隔膜式真空液泵（又称膜片式真空水泵，英文DIAPHRAGM PUMP），通过隔膜往复运动改变泵腔容积来传送液体和气体。



### 产品亮点



体积小巧  
重量轻



液气两用



高品质  
有刷电机驱动



低成本  
高可靠性

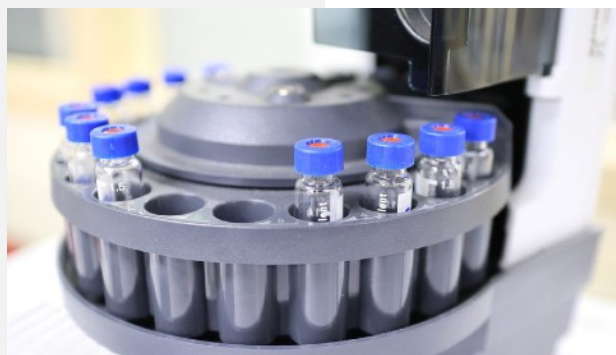


无污染  
传送



S17系列微型气泵主要应用领域：气体分析、环保检测、激光设备、生化医疗、试验仪器……

特别适用于：要求高可靠性、安装空间非常小、成本控制严格、要求气密性高，而且排气口通畅的应用场景。



### 应用场景

**气密性好**

完全按照气体分析级别的要求设计产品密封结构。

**无污染传送**

属于“无油泵”，无污染被传送的气体

**低功耗，特别适用于移动设备**

采用低功耗有刷电机，可以用锂电池驱动，特别适用于便携或移动设备

**免维护**

全寿命无需润滑与停机维护

**可干转，能自吸**

允许干转，也可自吸，泵安装可高于液面，不需要“引水”

**低成本，高可靠性**

配置有刷电机，有效控制成本的同时针对工业级应用而设计、选材，严选配件供应商。出厂前逐台经过预磨合运转，筛选出问题个体。

**安装姿态无限制**

泵可以安装在倾斜面上、竖立立面上或顶面倒置安装，均能正常工作。

**气液两用**

可用于抽气，也可用于传输液体和气液混合介质

**耐腐蚀性良好**

泵腔由增强尼龙和EPDM橡胶材料构成，化学稳定性好。

型号	电压 (V DC)	作真空泵时			作液泵时		最大抽水高度 (m H2O)	最大抽水高度流量 (mL/min)	最大排水高度 (m H2O)	最大排水高度流量 (mL/min)
		负载电流 (mA)	相对真空度 (-kpa)	平均流量 (L/min)	负载电流 (mA)	空载纯水流量 (L/min)				
S17S	5	≤90	≥0.2	≥17	≤200	≥0.015	2	20	3	20
S17S	12	≤40	≥0.3	≥17	≤70	≥0.02	2	15	3	15
<b>工况</b>										
工作温度	环境温度为0℃~50℃，不宜在室外日晒，应在清洁、通风的环境中工作									
介质	液体介质温度为5℃~50℃，可用于不含未溶解颗粒杂质的低黏度液体 气体介质温度为0℃~50℃，所抽取的气体允许富含水汽，但不能含有固体颗粒									
<b>介质</b>										
介质接触材质	增强尼龙和EPDM橡胶									
腐蚀耐受	对醇、酸、碱、臭氧等有较好的耐受性（强酸浓酸、脂、苯、汽油等除外）									
<b>产品寿命</b>										
寿命值	最大负载下连续运行寿命≥1500hrs（预估寿命，试验进行中）									
测试条件	在清洁无腐蚀的实验室内，泵昼夜不停连续抽取自来水、排水口不接任何元件； 环境温度：5℃~33℃，随气候波动；相对湿度：小于90%，随气候波动。									
订购信息	详情请咨询成都海霖科技有限公司及授权经销商。									

本文档仅供参考，不构成任何承诺或保证。

因产品改进需要，参数可能调整，恕不另行通知，购买前请联系厂家或代理商进行确认。

本文档中的商标、图片、标识均归成都海霖科技有限公司或拥有合法权利的第三方所有。